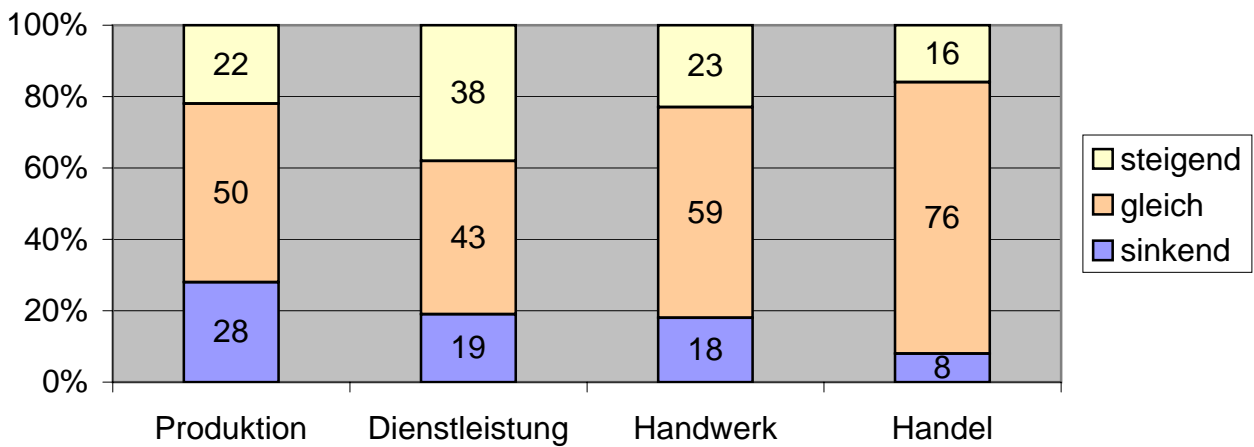
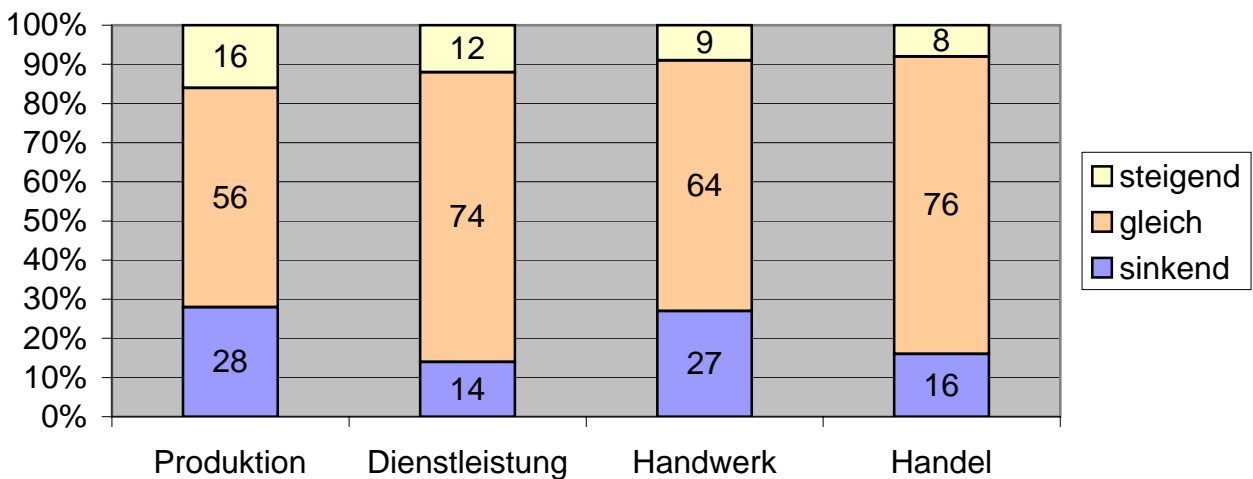


## Aufteilung nach Betriebsarten

**Wie beurteilen Sie die Geschäftsaussichten Ihres Unternehmens für das kommende Jahr?**



**Wie schätzen Sie Ihre Mitarbeiterentwicklung ein?**



**Wie schätzen sie die allgemeine wirtschaftliche Lage ein?**

